



SOCIO-BEE
Community for Change



INQUINAMENTO ATMOSFERICO 101

RAGAZZI

Il mistero dell'aria che respiriamo!

Sapevi che c'è un segreto sull'aria intorno a noi? A volte, anche se l'aria sembra avere un buon odore, potrebbe avere piccoli "problemi" invisibili chiamati inquinanti. Questi piantagrane sono molto subdoli: non possiamo sempre vederli, annusarli o notarli senza usare fantastici gadget chiamati sensori.

Quindi, anche quando pensiamo di respirare aria pulita, questi

inquinanti nascosti possono essere lì. E indovina un po'?

Possono farci sentire non proprio bene se ne respiriamo troppi.



La storia dell'aria in città: allora e adesso!

Sapevi che l'aria nella maggior parte delle città sta diventando più pulita? Sì, grazie a un fantastico lavoro di squadra tra enti locali, nazioni e persino grandi gruppi come l'Europa, un sacco di cose disgustose come fumo, polvere e quella nuvola grigia chiamata smog sono sparite!

Ma, ecco la smentita: anche con cieli più puliti, alcuni inquinanti subdoli sono ancora in giro, rendendo l'aria non proprio buona per la nostra salute. Indovina da dove vengono? Auto, camion e autobus che usano vecchi carburanti! A volte, le fabbriche possono anche avere incidenti che mettono in aria altri di questi piantagrane. Quindi, anche se abbiamo migliorato le cose, c'è ancora del lavoro da fare!

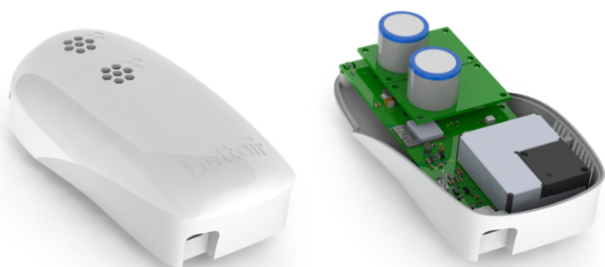


I piantagrane invisibili nell'aria!

La parte difficile di trattare con i piantagrane nell'aria? La maggior parte di loro sono così piccoli, come mini ninja, che i nostri occhi non possono vederli! Quindi, anche se l'aria sembra limpida e non ha un odore strano, quei piccoli piantagrane potrebbero essere ancora lì.

Per catturarli, abbiamo bisogno di speciali gadget molto sensibili chiamati sensori! Più sensibili del nostro naso!

Di solito questi sensori sono fissati in un unico posto. Ma ne abbiamo fatto uno che funziona in movimento! Un sensore mobile.



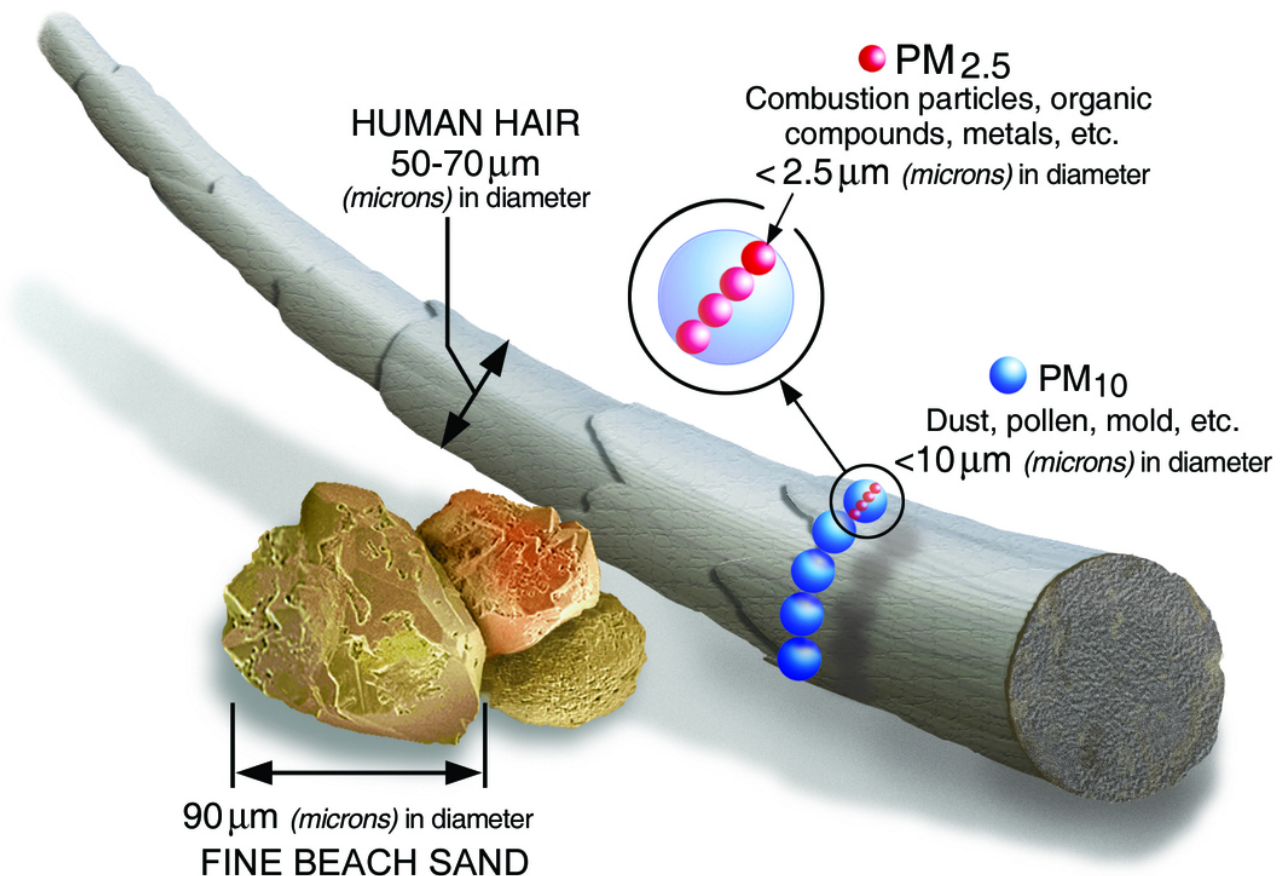
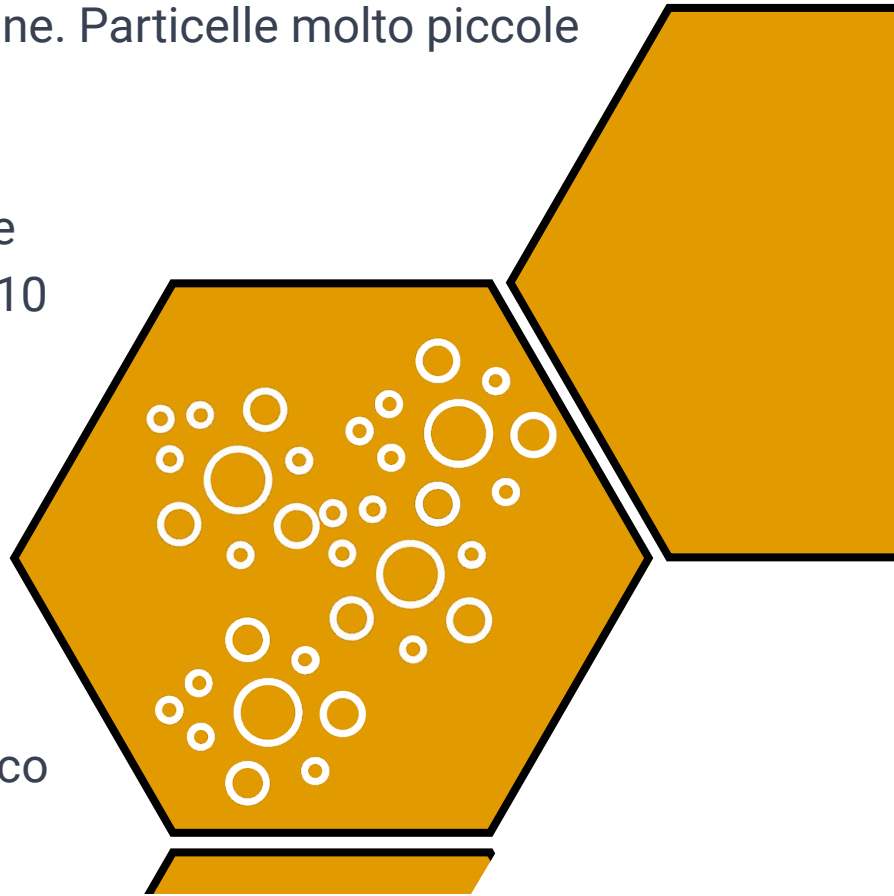
Particelle cattive

Ci sono due tipi di piantagrane. Particelle molto piccole e quattro tipi di gas.

Le macchie super minuscole sono chiamate PM2.5 e PM10 nella scienza.

Se dividi 1 mm : 1000 ottieni 1 mu. I PM2.5 sono 2,5 mu.

In questa foto, il grande tronco è un capello umano!



Quattro gas cattivi

Poi ci sono quattro gas tossici.

NO₂, O₃, SO₂ e CO. Queste lettere sono come i codici segreti che gli scienziati usano per nominarli.

Il nostro sensore può individuare sia particelle che gas, in particolare SO₂, O₃ e NO₂.

Mentre molte città hanno creato stazioni per tenere d'occhio questi inquinanti subdoli, la copertura non è sempre sufficiente per dipingere un quadro completo dell'intera città.

Ti unirai a noi nella misurazione della qualità dell'aria in quelle aree della città che gli attuali sensori non raggiungono?

